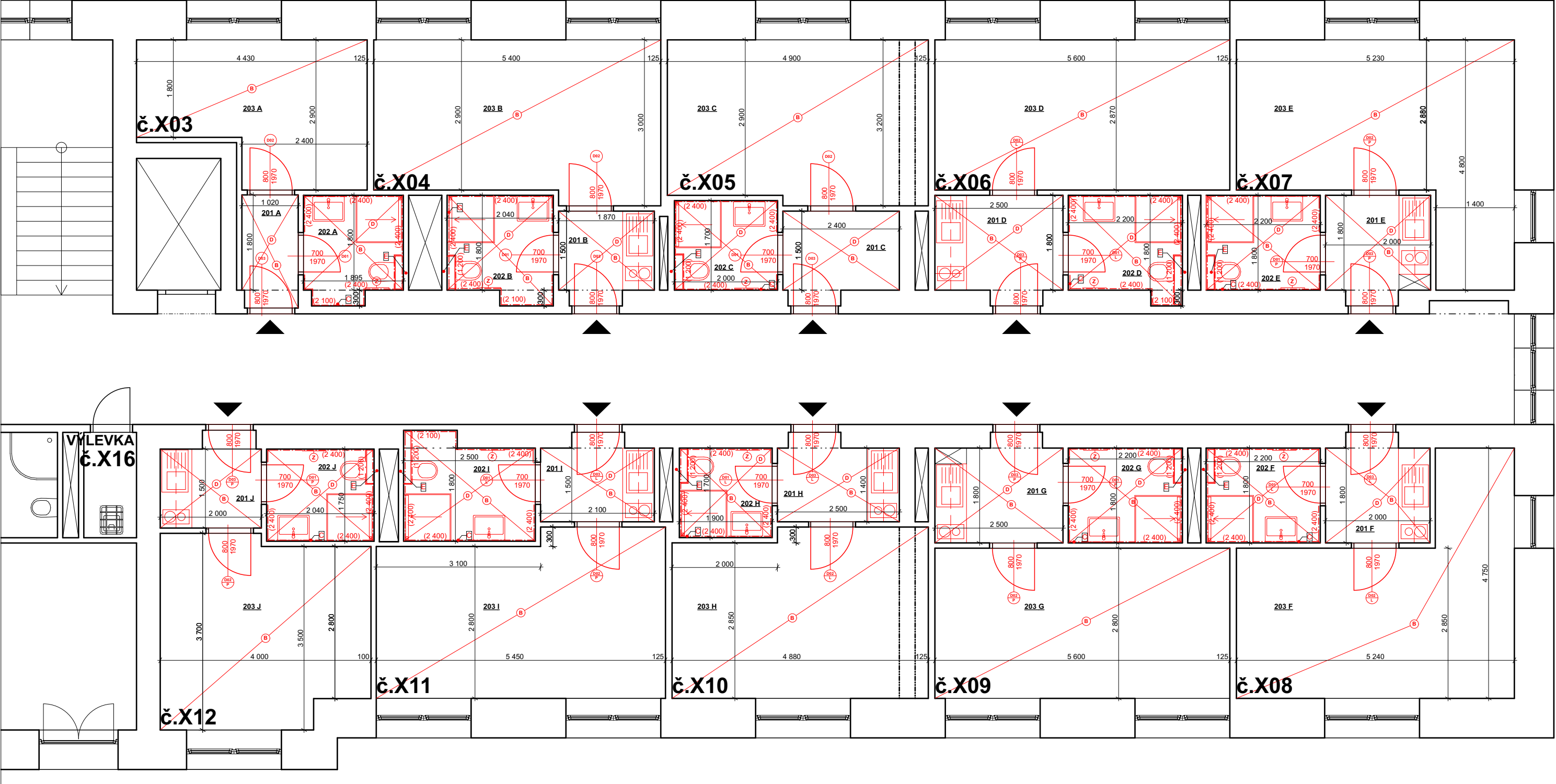


STAVEBNÍ ÚPRAVY 2.-6. NP

NOVÝ STAV



- LEGENDA NOVÝCH KONSTRUKCÍ A PRVKŮ
- ZHOTOVENÍ OMÍTEK A MALEB NA KONSTRUKCI
 - ZHOTOVENÍ NÁSLAPNÝCH VRSTEV PODLAH S MIN. TRÍDOU REAKCE NA OHĚNĚ DII
 - ZHOTOVENÍ SDK PODHLEDU
 - NOVÉ ZAŘÍZOVACÍ PŘEDMĚTY
 - NOVÝ KERAMICKÝ OBKLAD
 - REVIZNÍ DVÍŘKA 300x300mm
 - INSTALACE NOVÉHO TOPNÉHO ŽEBŘÍKU
 - NOVÉ DVEŘNÍ KŘÍDLO

- POZNÁMKA:
- DEMOLICE A ODSTRAŇOVÁNÍ PRVKŮ BUDOU PROBÍHAT POSTUPNÝM A BEZPEČNÝM ROZEBÍRÁNÍM ČI BOURÁNÍM
 - VYZNAČENÝ JSOU JEN HLAVNÍ BOURACÍ PRÁCE, MENŠÍ PROSTUPY, PRŮRAZY A DRÁŽKY PRO TECHNOLOGIE VYZNAČENY NEJSOU
 - VEŠKERÉ KONSTRUKCE PROVÁDĚT DLE TECHNOLOGICKÝCH DOPORUČENÍ VÝROBCE A PŘÍSLUŠNÝCH NOREM
 - VEŠKERÉ ROZMĚRY A KÓTY PŘED ZAPOČETÍM REALIZACE OVĚŘIT NA STAVBĚ
 - V PŘÍPADĚ ZJIŠTĚNÍ SKUTEČNOSTÍ ODLÍŠNÝCH OD PROJEKTOVÉ DOKUMENTACE KONTAKTOVAT PROJEKTANTA
 - VŠECHNY ROHY BUDOU OPATŘENY PLASTOVOU OCHRANNOU LIŠTOU DO VÝŠKY 1500mm

TABULKA MÍSTNOSTÍ nový stav					
č.	název místnosti	plocha (m ²)	podlaha	stropy	stěny
201 A	předsíň	1,84	keramická dlažba	SDK podhled	malba
202 A	koupelna	3,4	keramická dlažba	SDK podhled	keramický obklad
203 A	pokoj	10,37	vinyl	malba	malba
201 B	předsíň	2,8	keramická dlažba	SDK podhled	malba
202 B	koupelna	3,7	keramická dlažba	SDK podhled	keramický obklad
203 B	pokoj	16,26	vinyl	malba	malba
201 C	předsíň	3,6	keramická dlažba	SDK podhled	malba
202 C	koupelna	3,4	keramická dlažba	SDK podhled	keramický obklad
203 C	pokoj	14,76	linoleum	malba	malba
201 D	předsíň	4,5	keramická dlažba	SDK podhled	malba
202 D	koupelna	4	keramická dlažba	SDK podhled	keramický obklad
203 D	pokoj	16	vinyl	malba	malba
201 E	předsíň	3,6	keramická dlažba	SDK podhled	malba
202 E	koupelna	4	keramická dlažba	SDK podhled	keramický obklad
203 E	pokoj	17,7	vinyl	malba	malba
201 F	předsíň	3,6	keramická dlažba	SDK podhled	malba
202 F	koupelna	4	keramická dlažba	SDK podhled	keramický obklad
203 F	pokoj	17	vinyl	malba	malba
201 G	předsíň	4,5	keramická dlažba	SDK podhled	malba
202 G	koupelna	4	keramická dlažba	SDK podhled	keramický obklad
203 G	pokoj	16	vinyl	malba	malba

č.	název místnosti	plocha (m ²)	podlaha	stropy	stěny
201 H	předsíň	3,5	keramická dlažba	SDK podhled	malba
202 H	koupelna	3,2	keramická dlažba	SDK podhled	keramický obklad
203 H	pokoj	15	vinyl	malba	malba
201 I	předsíň	3,2	keramická dlažba	SDK podhled	malba
202 I	koupelna	4,5	keramická dlažba	SDK podhled	keramický obklad
203 I	pokoj	16	vinyl	malba	malba
201 J	předsíň	3	keramická dlažba	SDK podhled	malba
202 J	koupelna	3,6	keramická dlažba	SDK podhled	keramický obklad
203 J	pokoj	13,8	vinyl	malba	malba



Drobný Architects

architektonický ateliér, s.r.o.
Děkanská 7/226, Praha 4, 140 00

M. Drobny

IČO: 26 49 99 24
tel/fax: 607 154 000
e-mail: atelier@drobnýarch.cz

Název akce: Rekonstrukce ubytovacích jednotek University hotelu Palachovy koleje			
Místo:	Hartigova 198, Praha 3		
Investor:	Správa účelových zařízení VŠE v Praze, Jeseniova 2769/208, Praha 3		
Zodp. projektant:	Ing.arch. Ivan Drobný, Ing. Martin Hamerník		stupeň: DPS
Projektová část: Architektonicko stavební řešení		datum: 10.09.2025	
Název výkresu: Stavební úpravy nový stav 2.-6. NP		měřítko: 1:75	číslo výkresu: D.1.1.4